

**ДиКом**



# ДИКОМ-КАРУСЕЛЬ

# ДиКом-Карусель



## Описание изделия

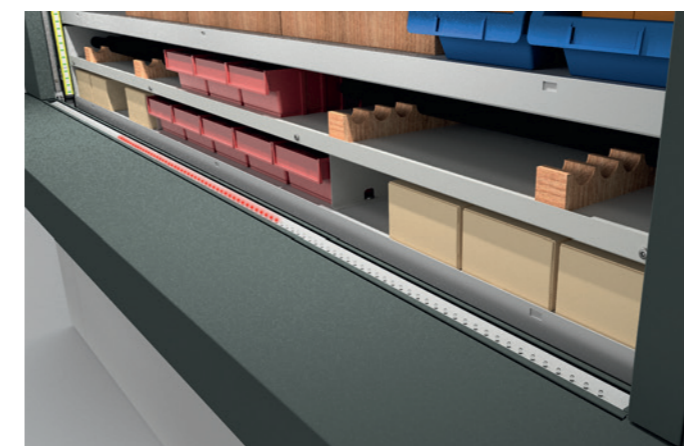
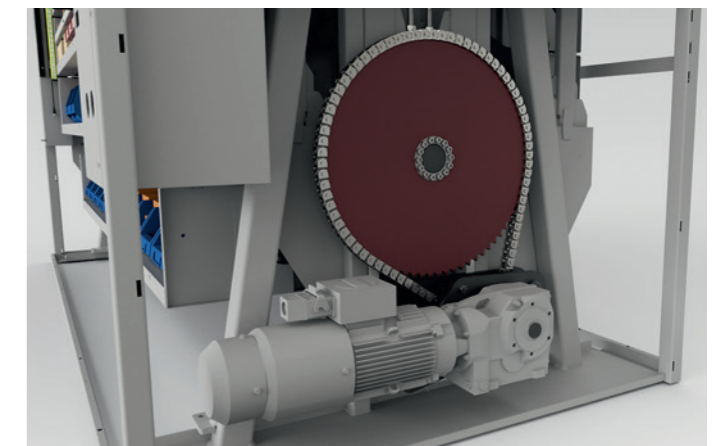
Вертикальные элеваторные склады «ДиКом-Карусель» предназначены для компактного хранения грузов и быстрого доступа к ним. Склад представляет собой автоматизированную систему хранения элеваторного типа, где кассеты с грузом движутся по замкнутому кругу. Кассеты могут быть с 1 или 2 уровнями хранения, на которых груз размещается в таре или упаковке.

Система управляется с пульта, оснащенного сенсорным экраном. Программное обеспечение позволяет производить все необходимые операции с грузом — загрузка/выдача кассеты, поиск номенклатуры, приемка/отгрузка, учет операций, разграничение прав доступа операторов и др.

Для обеспечения быстрого поиска грузов предусмотрена светодиодная линейка, которая подсвечивает конкретное место хранения в момент выдачи или загрузки. Также предусмотрены сканеры и принтеры этикеток для точного подбора с минимальным количеством ошибок.

Грузы в элеваторном складе хранятся в закрытой, защищенной среде. Доступ ограничен не только программным обеспечением, но и механическим замком. Склад со всех сторон обшит панелями, поэтому груз не покрывается пылью и грязью.

Конструкция автоматизированного элеваторного склада предполагает высоту от 3 000 мм до 7 000 мм. Ширина и глубина : 3200 x 1585 мм.



## Вертикальный элеваторный склад

**24 000 кг**

СУММАРНАЯ  
грузоёмкость

до **650 кг**

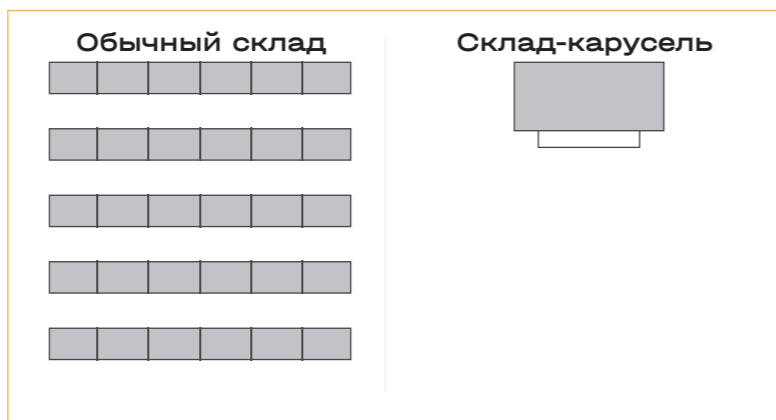
ГРУЗОПОДЪЕМНОСТЬ  
кассеты

- Адресная система хранения.
- Скорость: до 120 выдач в час.
- Модульная конструкция.

# Преимущества

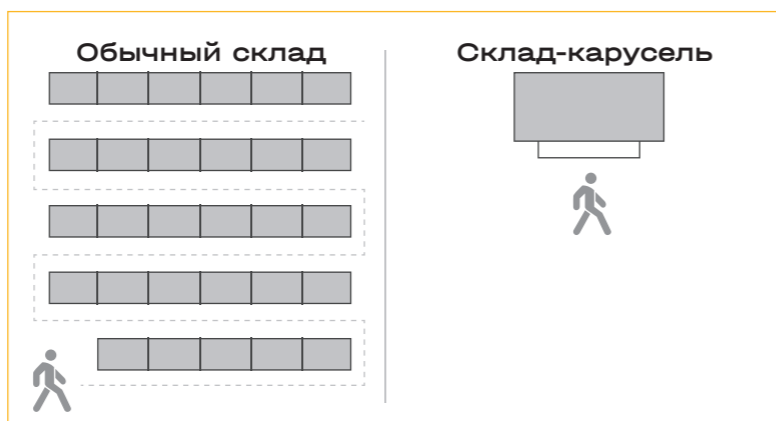
## 1. Экономия места

Установка автоматизированного склада позволяет организовать эффективное хранение грузов, используя всю высоту складского помещения, а также минимизировать места для проходов.



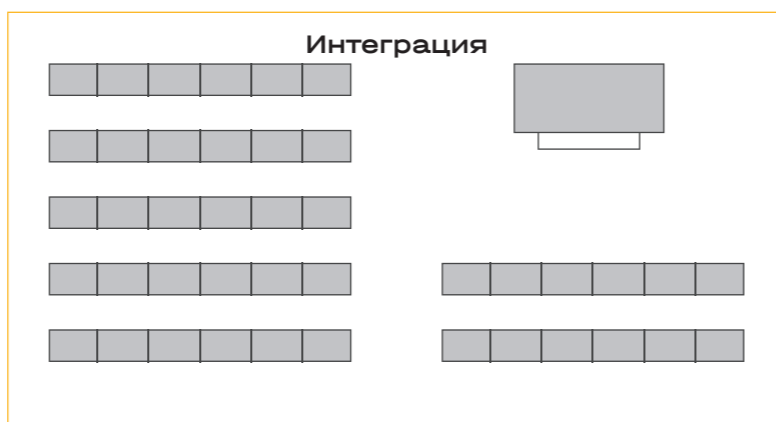
## 2. Экономия времени

Система хранения элеваторного типа повышает скорость выдачи и эффективность работы в сравнении с ручными системами обработки грузов (стеллажи, поперечные шкафы, мезонины), исключая лишнее перемещение персонала по складу.



## 3. Системная интеграция

Специальное ПО позволяет интегрировать «ДиКом-Карусель» с системой управления складом DiKom WMS или с системами хранения заказчика.



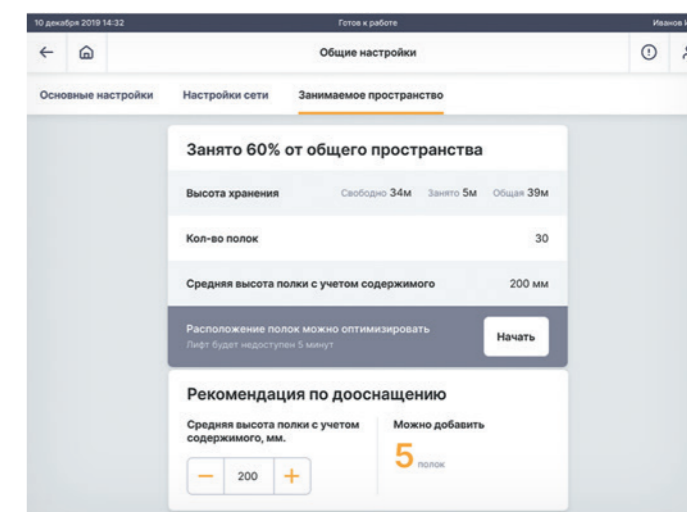
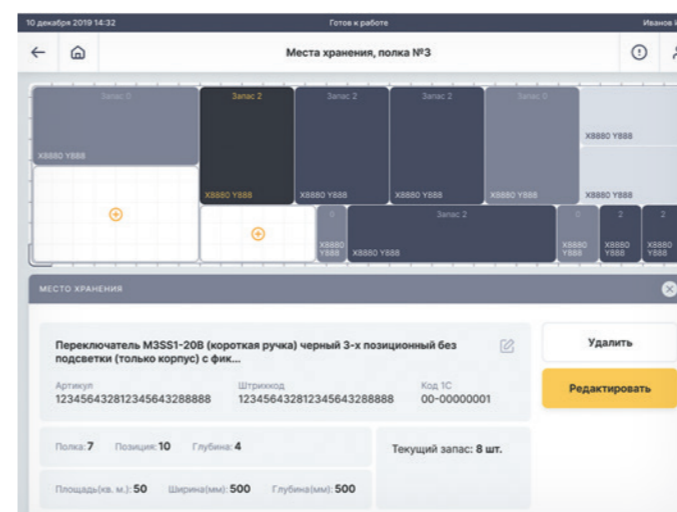
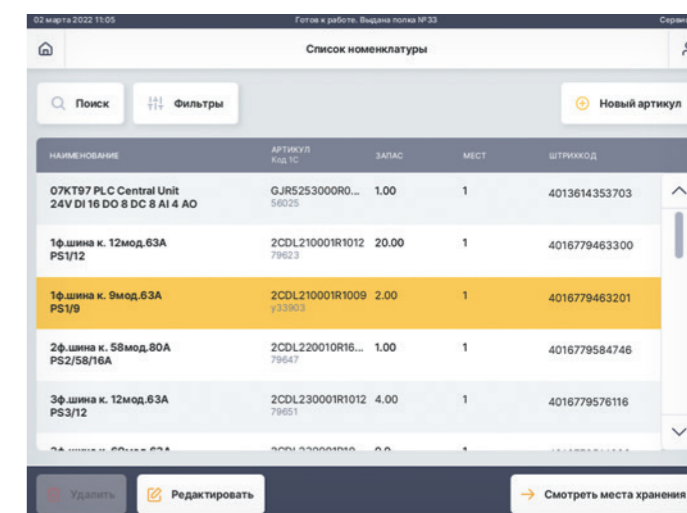
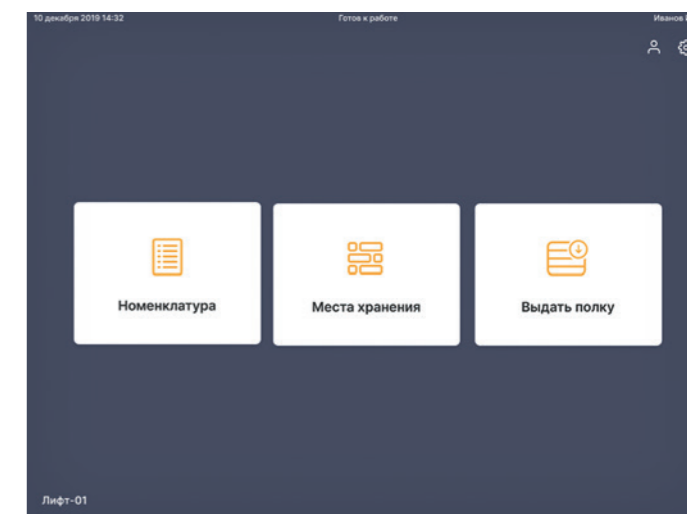
# Система управления

## Преимущества:

- Простой и удобный интерфейс.
- Автономный и сетевой режимы.
- Интеграция с WMS (1с).

## Функции:

- Управление полками.
- Управление номенклатурой и местами хранения (pen and paper).
- Разграничение прав доступа.
- Импорт/Экспорт данных основных справочников из внешних файлов.
- Оптимизация хранения.
- Работа со штрихкодами.
- Этикетки.
- Обмен командами, статусами, данными (расширенные сетевые версии ПО).



## Конструктивные особенности

### Цепной привод

Все кассеты соединены с замкнутой цепью и движутся по кругу.

### Кассеты

Жестко привязаны к цепи тягами, передвигаются всегда в вертикальном положении. Могут иметь 1 или 2 яруса хранения. Предусмотрены два варианта с несущей способностью 650 и 350 кг на кассету.

### Силовой каркас

Модульная несущая конструкция позволяет подобрать необходимую высоту и ширину склада, обладает высокой грузоподъемностью.

### Зона выдачи

Располагается на эргономичной высоте, имеет столик и освещение. Также предусмотрены оптические шторки безопасности и кнопки аварийной остановки, что обеспечивает безопасность оператора и сохранность оборудования.

### Светодиодная линейка

Встроена в столик, показывает оператору ячейку хранения.

### Привод

Располагается в нижней части, удобной для обслуживания. ПО контролирует нагрузку на привод и дисбаланс в загрузке автоматизированного склада.

### Система управления «ДиКом СУАС»

Современное, простое в использовании программное обеспечение позволяет производить все необходимые операции.



## Основные модели

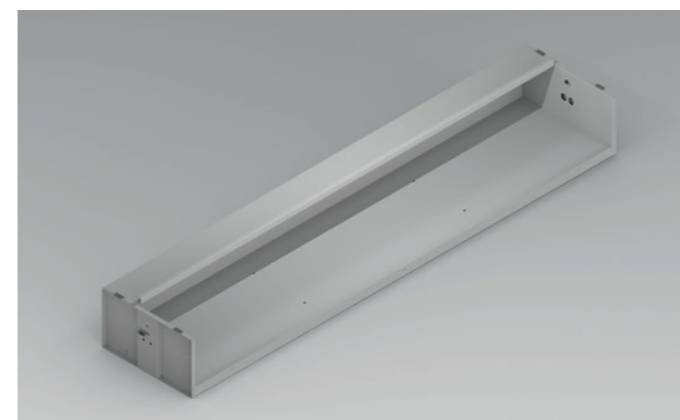


Модель	Ширина, мм	Глубина, мм	Глубина со столом, мм	Высота, мм	Количество кассет
Карусель 2450-525 Н3000 13 кассет	3200	1585	1835	2800	13
Карусель 2450-525 Н4000 19 кассет	3200	1585	1835	3700	19
Карусель 2450-525 Н5000 25 кассет	3200	1585	1835	4650	25
Карусель 2450-525 Н7000 37 кассет	3200	1585	1835	6450	37

## Электропитание

Максимальная потребляемая мощность	2,5 кВт
Питание	Трехфазное 380±10% V / AC / 50±1% Hz
Предохранитель	16 А
Сечение кабеля	2,5 мм <sup>2</sup>

## Кассеты



### КАССЕТА 2450-525

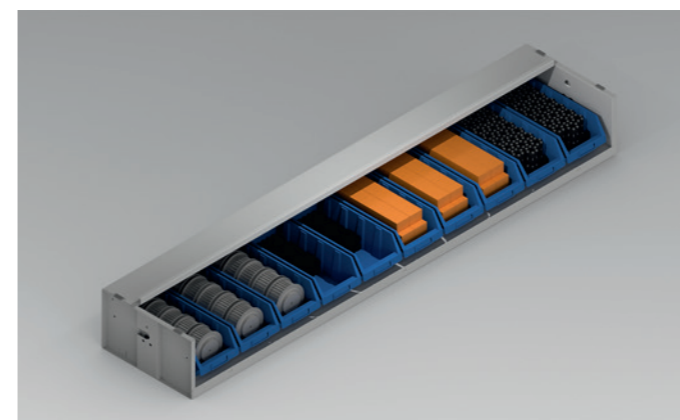
- Размеры полезного объема: 2450 x 525 x 250 мм.
- Грузоподъемность 650 кг.
- Грузоподъемность 325 кг.



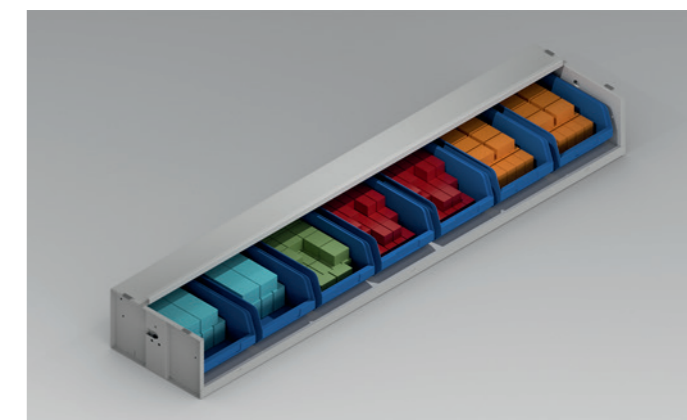
### ДОПОЛНИТЕЛЬНЫЙ ЯРУС ХРАНЕНИЯ 2450

- Делит кассету на 2 яруса хранения.
- Высота яруса хранения: 115 мм.
- Грузоподъемность 325 кг.

## Дополнительное оснащение



### ЯЩИКИ СЕРИИ А



### ЯЩИКИ СЕРИИ ITALIA



### ЯЩИКИ СЕРИИ Б

### КОЛИЧЕСТВО ЯЩИКОВ В КАССЕТЕ:

- Ящик А 500x230x150 мм — 10 шт.
- Ящик Б 500x180x100 мм — 26 шт.
- Ящик Italia 500x310x200 мм — 7 шт.

# Программное обеспечение

## Сравнение версий

Базовая	Пользователь работает с Каруселью автономно, без его подключения в сеть. Все основные операции выполняются на терминале Карусели.
Расширенная 1 (+ WMS)	Весь логистический учет и управление ведется во внешней базе (например, WMS). Между Каруселью и WMS настроен обмен командами. Работа с Каруселью происходит с использованием ТСД.
Расширенная 2 (+ WMS)	Представляет собой версию "Расширенная 1", но с важным дополнением — из сторонней базы (WMS) передаются не только команды, но и основные справочники и документы: номенклатура, пользователи, места хранения, задания на пополнение, задание за выдачу, инвентаризация.

## Интерфейсы

# Сравнение версий

Функциональные возможности	Базовая	Расширенная 1 (+ WMS)	Расширенная 2 (+WMS)	Комментарий
Сетевое подключение и работа с данными				
Подключение к внешним системам по soap-протоколу	нет	есть	есть	
Тип обмена	нет	Обмен командами и статусами	Обмен командами, данными и статусами	
Подключение к 1с	нет	есть	есть	С интеграцией с 1с мы готовы помочь
Универсальный коннектор для 1с	нет	есть	есть	
Подключение к SAP и иному софту	нет	есть	есть	Интеграция с иным софтом делается заказчиком самостоятельно
Документация по настройке и подключению	нет	есть	есть	
Резервное копирование /восстановление данных	есть	есть	есть	
Экспорт/импорт данных основных справочников через excel	есть	есть	есть	
Администрирование пользователей				
Добавление, редактирование, удаление пользователей	есть	есть	есть	
Вход в систему по логину/паролю	есть	есть	есть	
Вход в систему по RFID	есть	есть	есть	
Разные роли для пользователей с ограничением функционала	есть	есть	есть	
Ограничение доступа к полкам и номенклатуре для определенных пользователей	есть	нет*	есть	В версии ПО "Расширенный 1" все управление пользователями, номенклатурой, местами хранения происходит во внешней WMS системе
Удаленное внесение данных по пользователям через soap-протокол	нет	есть	есть	
Ведение журнала по действиям пользователей	есть	есть	есть	
Получение данных журнала через soap-протокол	нет	есть	есть	
Удаленное управление данными пользователя через soap-протокол	нет	есть	есть	
Импорт/экспорт справочника "Пользователи" через excel	есть	есть	есть	
Управление номенклатурой, полками, местами хранения				
Добавление, редактирование, удаление номенклатуры	есть	нет*	есть, но только через soap-сервисы обмена	В версии ПО "Расширенный 1" все управление пользователями, номенклатурой, местами хранения происходит во внешней WMS системе
Добавление и удаление полок	есть	есть	есть	
Возможность включать расширенную топологию (появляются места хранения)	есть	нет*	есть	В версии ПО "Расширенный 1" все управление пользователями, номенклатурой, местами хранения происходит во внешней WMS системе
Добавление, редактирование, удаление мест хранения	есть	есть	есть	
Работа с документами: задание на получение, задание на выдачу, инвентаризация	нет	нет*	есть	В версии ПО "Расширенный 1" все управление логистическими операциями происходит во внешней WMS системе.
Журналы действий и состояния Карусели				
Пользователи	есть	есть	есть	
Номенклатура	есть	есть	есть	
Места хранения	есть	есть	есть	
Полки	есть	есть	есть	
Общие данные по Карусели	есть	есть	есть	
Получение данных журналов через soap-сервисы	нет	есть	есть	

# Все Автоматизированные Системы Хранения (АСХ) ДиКом



## ДиКом Лифт Н TWIN/MONO

- АСХ Лифтового типа.
- Для хранения листового, сортового проката и профилей, а также оснастки, инструмента и прочих тяжелых грузов.

до **5 000** кг      до **300 000** кг  
 Грузоподъемность поддона      Грузоподъемность



## ДиКом Лифт

- АСХ Лифтового типа.
- Оптимальное хранение мелких и средних грузов.

до **1 000** кг      до **60 000** кг  
 Грузоподъемность полки      Грузоподъемность



## ДиКом Карусель

- АСХ Элеваторного типа.
- Оптимальное хранение однородных мелких грузов.

до **650** кг      до **24 000** кг  
 Грузоподъемность кассеты      Грузоподъемность

# ДИКОМ — ЭТО:

>500

Производимых изделий

1992

Год основания

>90

Точек продаж в России  
и ближнем зарубежье

20 000

квадратных метров  
производственных  
площадей

>2000

Постоянных клиентов

12 000

Тонн переработанного  
металла в год

## Качество

Под качеством мы понимаем надежность, долговечность, функциональность и продуманность, а также соответствие мировым стандартам.

## Традиции

Завод ДиКом работает с 1992 года. Многие сотрудники работают у нас 10, 15, 20 лет. ДиКом — семейное предприятие, дело родителей продолжают и развивают дети.

## Развитие

Мы считаем, что развиваться нужно постоянно: будь это ассортимент продукции, технология производства, услуги клиентам или информационные материалы.

## Технологии

Наша мебель изготавливается на самых современных станках ведущих мировых производителей. Также мы используем современные системы планирования и управления предприятием.

## Забота

Постоянные клиенты — наша гордость и главное достояние. Мы рады, что к нам возвращаются и нашей продукции доверяют. Наши менеджеры одинаково заботятся как о частных, так и о бизнес-клиентах.

## Объемы

Наши производственные мощности позволяют изготавливать большие и очень большие заказы.





## Мебель для производства

Несколько серий разной «мощности» и функциональности, которые можно комбинировать между собой.



## Для гардероба и офиса

Модульные шкафы для любых раздевалок, а также все для удобного рабочего места в офисе.



## Стеллажи

Для любых типов грузов: от очень тяжелых до длинномерных. Организуйте хранение на складе, производстве, в архиве.



## Хранение и аксессуары

Продумано все до мелочей.

## Для заметок

Dotted lines for taking notes.

Dotted lines for taking notes.

Dikom.ru

Завод металлической мебели  
и стеллажей



2022