

ДиКом



ДИКОМ-ЛИФТ



Вертикальный лифтовый склад

60 000 кг

СУММАРНАЯ
грузоёмкость

до **1 000 кг**

ГРУЗОПОДЪЕМНОСТЬ
полки

- Адресная система хранения.
- Скорость: до 120 выдач в час.
- Модульная конструкция.

Описание изделия

Вертикальные склады «ДиКом-Лифт» предназначены для хранения различных грузов. Склад представляет собой автоматизированную систему лифтового типа. Груз хранится на подвижных полках, они измеряются по высоте вместе с грузом и размещаются на стеллаже с шагом 25 мм. Полки перемещаются в зону выдачи с помощью лифта с захватным механизмом.

Система управляется с пульта, оснащенного сенсорным экраном. Программное обеспечение позволяет производить все необходимые операции с грузом — загрузка/выдача полки, поиск номенклатуры, приемка/отгрузка, учет операций, разграничение прав доступа операторов и др.

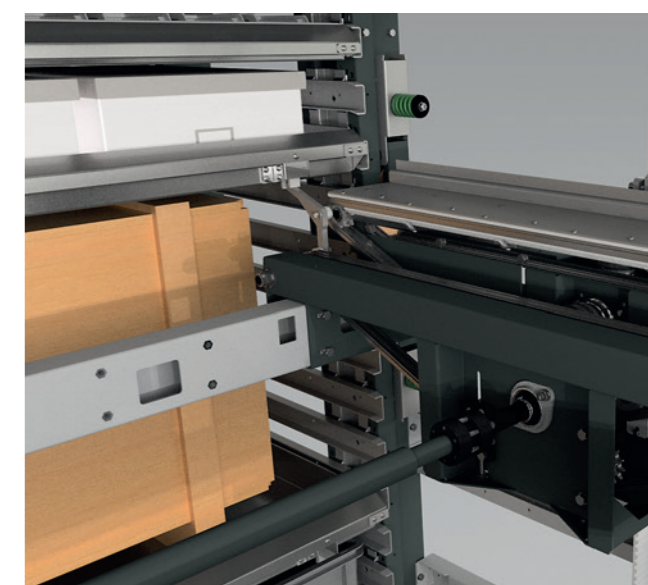
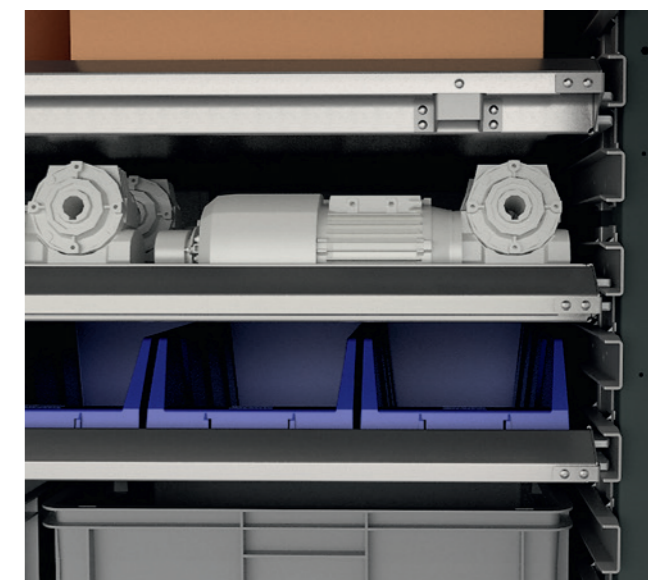
Функция измерения высоты груза позволяет оптимизировать размещение загруженных полок и обеспечивает максимальную плотность хранения.

Модульная конструкция машины позволяет скомпоновать уникальную систему, подходящую к конкретным производственным условиям. Склад может оснащаться сразу несколькими зонами выдачи груза для операторов на разных этажах здания или с разных сторон системы. Также возможна конфигурация зоны выдачи с двумя ярусами выдачи.

Для облегчения работы с материалами, хранимыми на полках, машина может оснащаться дополнительными устройствами: принтером и сканером этикеток, лазерной системой идентификации ячеек, светодиодными рейками, тарой и разделителями для полок и пр.

Вертикальные склады «ДиКом-Лифт» могут поставляться в модификациях, различающихся по характеристикам, производительности, габаритным размерам загрузочных устройств, а также размерам полки.

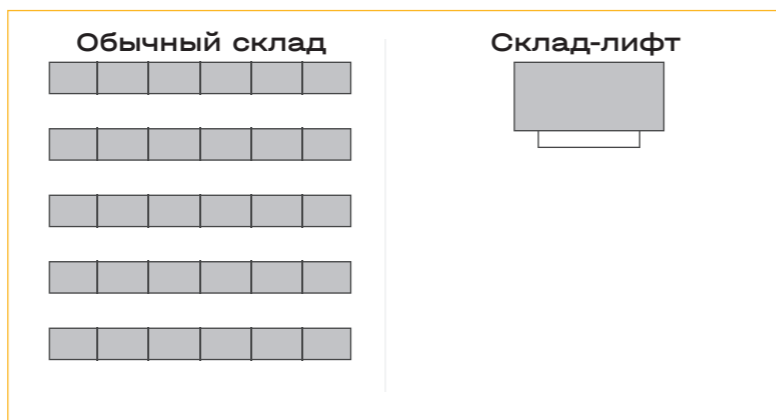
Конструкция автоматизированного склада предполагает высоту от 3 000 мм до 12 000 мм с шагом 500 мм. Ширина склада определяется шириной полки и находится в диапазоне от 2320 мм до 4520 мм, глубина склада составляет 3215 мм (для варианта с внутренней выдачей), 4150 мм (для варианта с внешней выдачей). Масса (брутто) склада определяется его комплектацией.



Преимущества

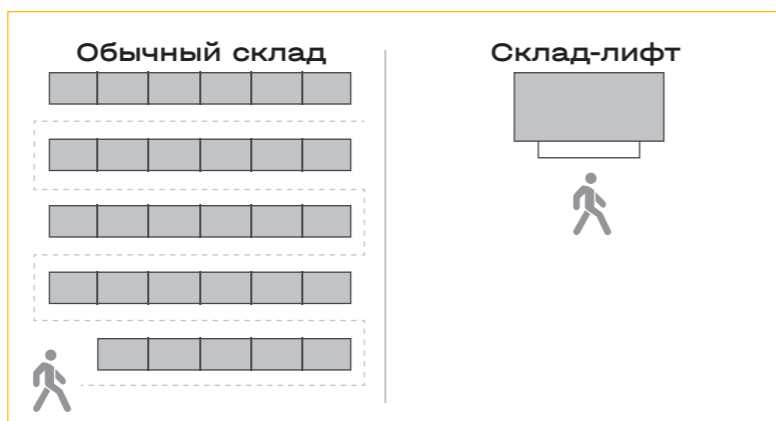
1. Экономия места

Установка автоматизированного склада позволяет организовать эффективное хранение грузов, минимизируя расстояния между полками, а также использовать всю высоту складского помещения.



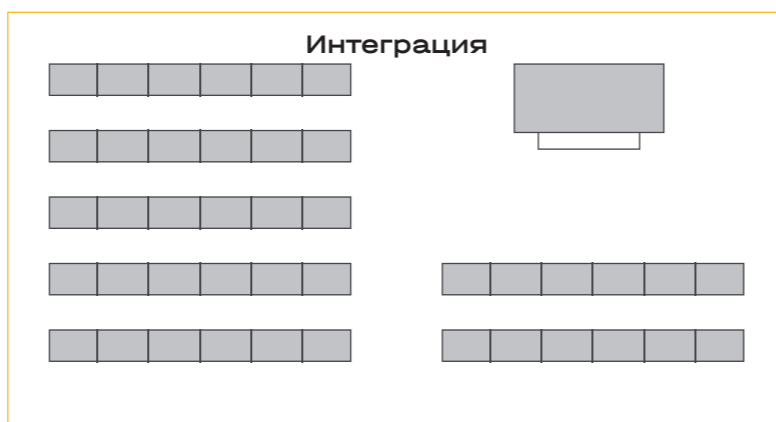
2. Экономия времени

Система хранения лифтового типа повышает скорость выдачи и эффективность работы в сравнении с ручными системами обработки грузов (стеллажи, поперечные шкафы, мезонины), исключая лишнее перемещение персонала по складу.



3. Системная интеграция

Специальное ПО позволяет интегрировать «ДиКом-Лифт» с системой управления складом DiKom WMS или с системами хранения заказчика.



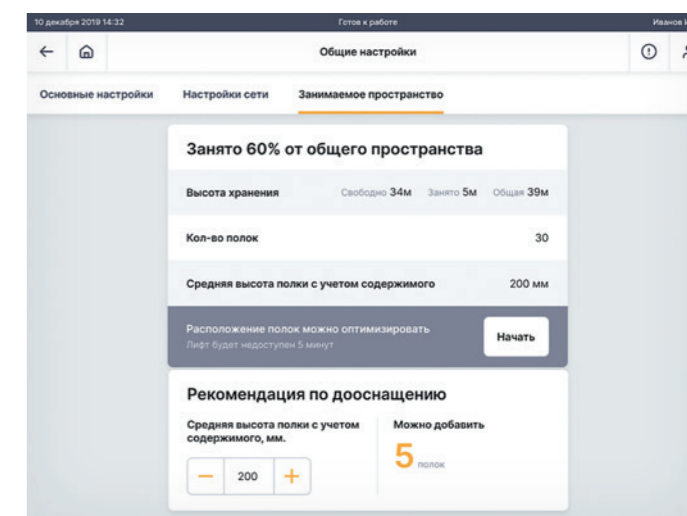
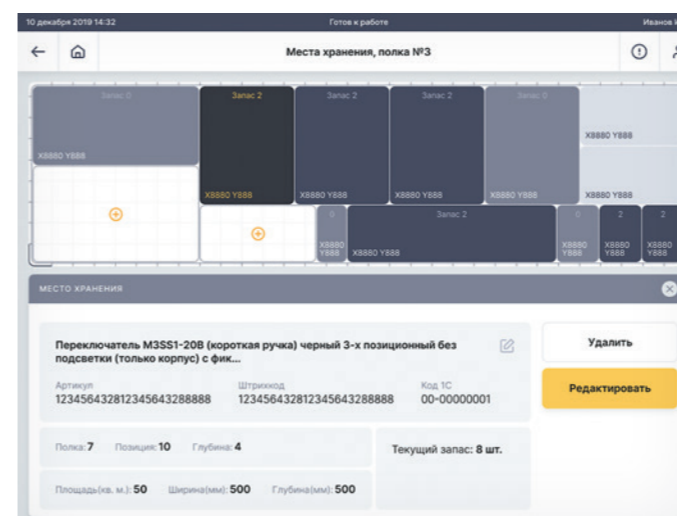
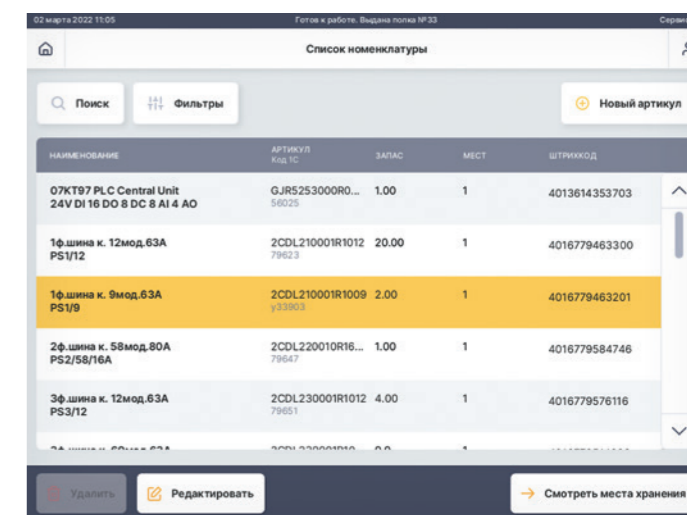
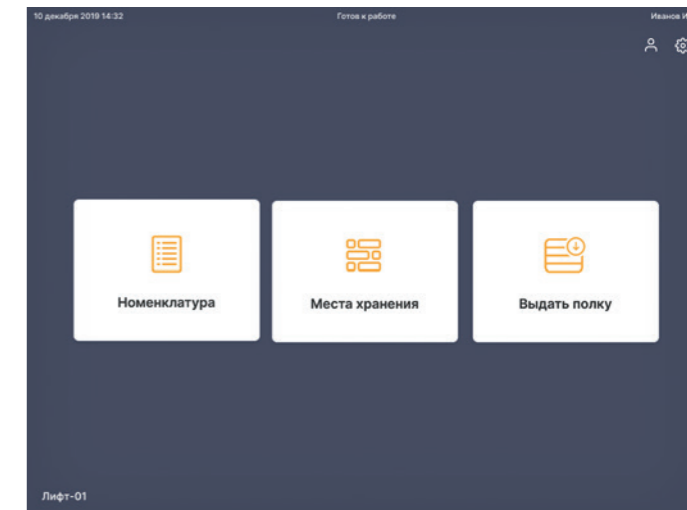
Система управления

Преимущества:

- Простой и удобный интерфейс
- Автономный и сетевой режимы
- Интеграция с WMS (1с)

Функции:

- Управление полками
- Управление номенклатурой и местами хранения (pen and paper)
- Разграничение прав доступа
- Импорт/Экспорт данных основных справочников из внешних файлов
- Оптимизация хранения
- Работа со штрихкодами
- Этикетки
- Обмен командами, статусами, данными (расширенные сетевые версии ПО)



Конструктивные особенности

Зубчато-ременной привод

Обеспечивает высокую скорость выдачи, уменьшает вибрации и уровень шума.

Измерение высоты груза

Позволяет максимально плотно хранить груз на полках и использовать весь внутренний объем склада.

Силовой каркас

Модульная несущая конструкция позволяет подобрать необходимую высоту и ширину склада и обладает высокой грузоподъемностью.

Зона выдачи

Различные комплектации позволяют подобрать оптимальный вариант для вашего производства.

Защита и контроль

Все автоматизированные склады оснащены световыми завесами и кнопками аварийной остановки, что обеспечивает безопасность оператора и сохранность оборудования.

Лифт

Имеет 16 точек контакта с направляющими на колоннах, что позволяет минимизировать возможность перекоса.

Система управления «ДиКом СУАС»

Современное, простое в использовании программное обеспечение позволяет производить все необходимые операции.



Основные модели



ШИРИНА СКЛАДА (А)

ГЛУБИНА СКЛАДА (Б)

	Ширина полки, мм	1900	2500	3100	3700	4100
	Глубина полки, мм	850	850	850	850	850
Тип зоны выдачи	Ширина склада (А) / глубина склада (Б), мм					
Одна внутренняя зона выдачи		2320/3215	2920/3215	3520/3215	4120/3215	4520/3215
Две внутренние зоны выдачи		2320/3215	2920/3215	3520/3215	4120/3215	4520/3215
Одна внешняя зона выдачи		2320/4150	2920/4150	3520/4150	4120/4150	4520/4150
Одна внешняя и одна внутренняя зоны выдачи		2320/4150	2920/4150	3520/4150	4120/4150	4520/4150
Две внешние зоны выдачи		2320/5085	2920/5085	3520/5085	4120/5085	4520/5085

Полки



ТИП LIGHT (L)

- высота: 60 мм
- min расстояние между полками: 75 мм



ТИП STANDARD (S)

- высота: 80 мм
- min расстояние между полками: 100 мм



ТИП HEAVY (H)

- высота: 90 мм
- min расстояние между полками: 125 мм



ТИП SUPER HEAVY (SH)

- высота: 115 мм
- min расстояние между полками: 150 мм

		Ширина полки (А), мм	1900	2500	3100	3700	4100
		Глубина полки (Б), мм	850	850	850	850	850
Высота боковины (В), мм	Мин. шаг между полками, мм	Грузоподъемность, кг					
Тип Light (L)	75	250	-	-	-	-	-
		500	-	-	-	-	-
		750	-	-	-	-	-
		1000	+	-	-	-	-
Тип Standard (S)	100	250	-	-	-	-	-
		500	-	-	-	-	-
		750	-	-	-	-	-
		1000	-	+	-	-	-
Тип Heavy (H)	125	250	-	-	-	-	-
		500	-	-	-	-	-
		750	-	-	-	-	-
		1000	-	-	+	-	-
Тип Super Heavy (SH)	150	250	-	-	-	-	-
		500	-	-	-	-	-
		750	-	-	-	-	-
		1000	-	-	-	-	-

* Дополнительные конфигурации с грузоподъемностью 1000 кг. Вместо элементов скольжения установлены ролики, аналогичные конфигурации Super Heavy.

Базовая комплектация



Автоматизированный склад «ДиКом-Лифт»

- Базовая модель предполагает наличие одной внутренней зоны выдачи.

Система управления и программное обеспечение

- Промышленный компьютер с сенсорным экраном.
- Базовый пакет ПО «ДиКом СУАС».

Комплект сопроводительной документации

- Паспорт.
- Руководство по эксплуатации и ТО.
- Принципиальная схема.
- Электрические схемы.
- Руководство по программному обеспечению.

Дополнительные опции

Зоны выдачи полок



- Внешняя одноярусная зона выдачи.
- Внешняя двухъярусная зона выдачи.
- Двухсторонняя зона выдачи.
- Несколько зон выдачи по высоте.

Программное обеспечение

- Дополнительный программный пакет «ДиКом Connector» с возможностью дальнейшей интеграции с WMS системами.
- Дополнительный программный пакет «ДиКом WMS».

Комплект ЗИП для основных узлов склада

Дополнительное оборудование управления складом

- Сканер штрих-кодов.
- Принтер этикеток.
- Светодиодная линейка.
- Светодиодное табло.

Оснащение для хранения груза

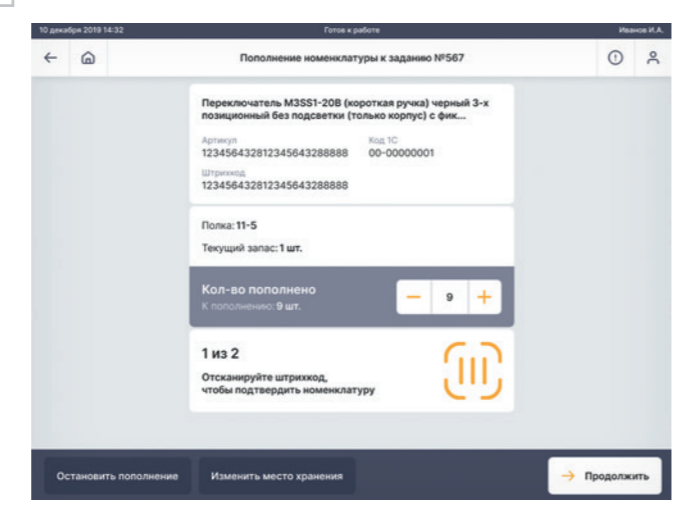
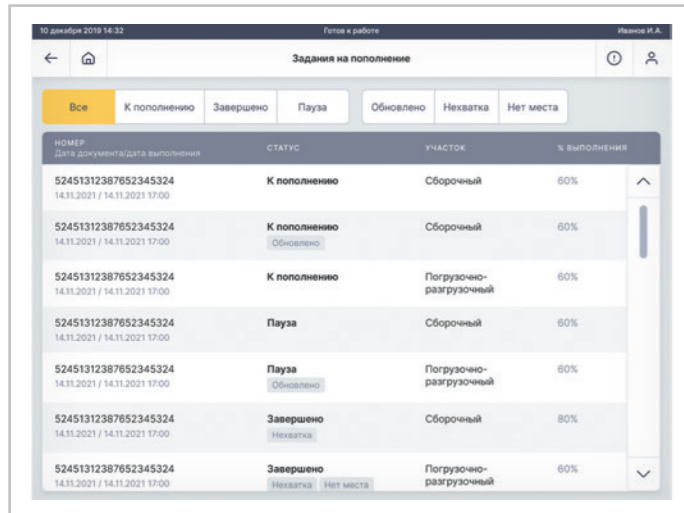
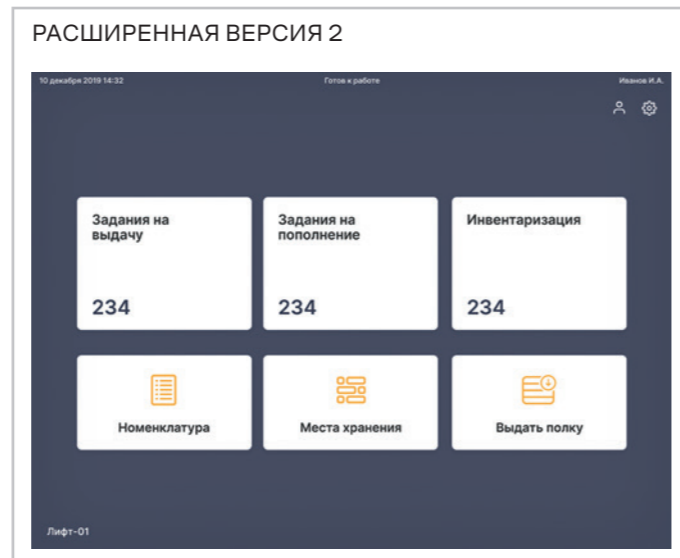
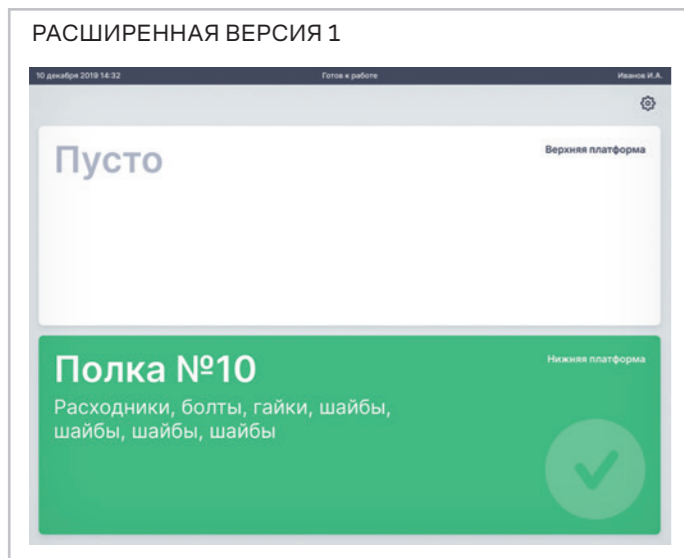
- Внутренние перегородки в полки.
- Ящички KLT.
- Ящички серии А, Б.
- Ящички серии Италия.
- Лотки для инструмента.
- Секции с держателями инструмента.

Программное обеспечение

Сравнение версий

Базовая	Пользователь работает с Лифтом автономно, без его подключения в сеть. Все основные операции выполняются на терминале Лифта.
Расширенная 1 (+ WMS)	Весь логистический учет и управление ведется во внешней базе (например, WMS). Между Лифтом и WMS настроен обмен командами. Работа с Лифтом происходит с использованием ТСД.
Расширенная 2 (+ WMS)	Представляет собой версию "Расширенная 1", но с важным дополнением — из сторонней базы (WMS) передаются не только команды, но и основные справочники и документы: номенклатура, пользователи, места хранения, задания на пополнение, задание за выдачу, инвентаризация.

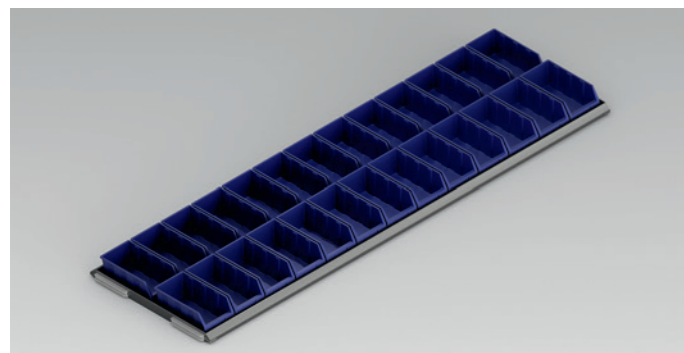
Интерфейсы



Сравнение версий

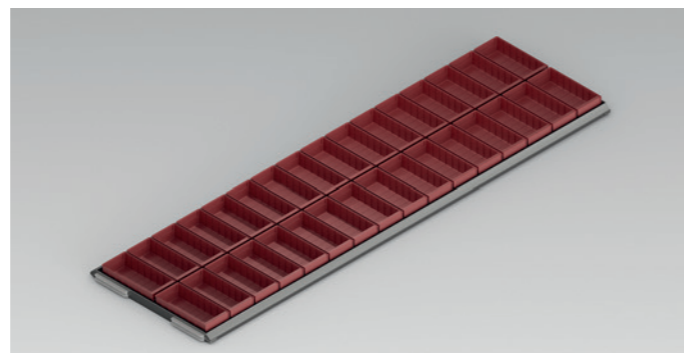
Функциональные возможности	Базовая	Расширенная 1 (+ WMS)	Расширенная 2 (+WMS)	Комментарий
Сетевое подключение и работа с данными				
Подключение к внешним системам по soap-протоколу	нет	есть	есть	
Тип обмена	нет	Обмен командами и статусами	Обмен командами, данными и статусами	
Подключение к 1с	нет	есть	есть	С интеграцией с 1с мы готовы помочь
Универсальный коннектор для 1с	нет	есть	есть	
Подключение к SAP и иному софту	нет	есть	есть	Интеграция с иным софтом делается заказчиком самостоятельно
Документация по настройке и подключению	нет	есть	есть	
Резервное копирование /восстановление данных	есть	есть	есть	
Экспорт/импорт данных основных справочников через excel	есть	есть	есть	
Администрирование пользователей				
Добавление, редактирование, удаление пользователей	есть	есть	есть	
Вход в систему по логину/паролю	есть	есть	есть	
Вход в систему по RFID	есть	есть	есть	
Разные роли для пользователей с ограничением функционала	есть	есть	есть	
Ограничение доступа к полкам и номенклатуре для определенных пользователей	есть	нет*	есть	В версии ПО "Расширенный 1" все управление пользователями, номенклатурой, местами хранения происходит во внешней WMS системе
Удаленное внесение данных по пользователям через soap-протокол	нет	есть	есть	
Ведение журнала по действиям пользователей	есть	есть	есть	
Получение данных журнала через soap-протокол	нет	есть	есть	
Удаленное управление данными пользователя через soap-протокол	нет	есть	есть	
Импорт/экспорт справочника "Пользователи" через excel	есть	есть	есть	
Управление номенклатурой, полками, местами хранения				
Добавление, редактирование, удаление номенклатуры	есть	нет*	есть, но только через soap-сервисы обмена	В версии ПО "Расширенный 1" все управление пользователями, номенклатурой, местами хранения происходит во внешней WMS системе
Добавление и удаление полок	есть	есть	есть	
Возможность включать расширенную топологию (появляются места хранения)	есть	нет*	есть	В версии ПО "Расширенный 1" все управление пользователями, номенклатурой, местами хранения происходит во внешней WMS системе
Добавление, редактирование, удаление мест хранения	есть	есть	есть	
Работа с документами: задание на получение, задание на выдачу, инвентаризация	нет	нет*	есть	В версии ПО "Расширенный 1" все управление логистическими операциями происходит во внешней WMS системе.
Журналы действий и состояния Лифта				
Пользователи	есть	есть	есть	
Номенклатура	есть	есть	есть	
Места хранения	есть	есть	есть	
Полки	есть	есть	есть	
Общие данные по Лифту	есть	есть	есть	
Получение данных журналов через soap-сервисы	нет	есть	есть	

Организация хранения



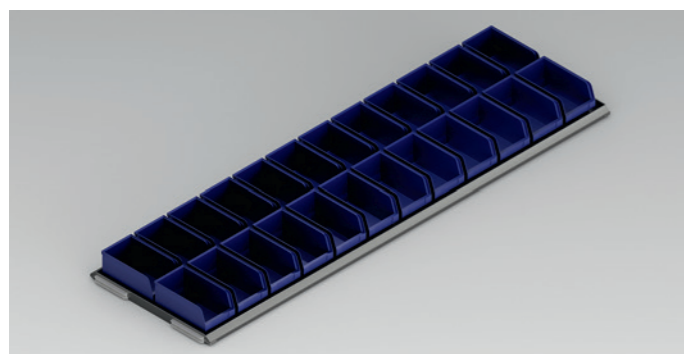
ЯЩИКИ СЕРИИ А

- Могут вкладываться друг в друга.
- Есть передний скос.
- Можно дополнить перегородками и этикетками.



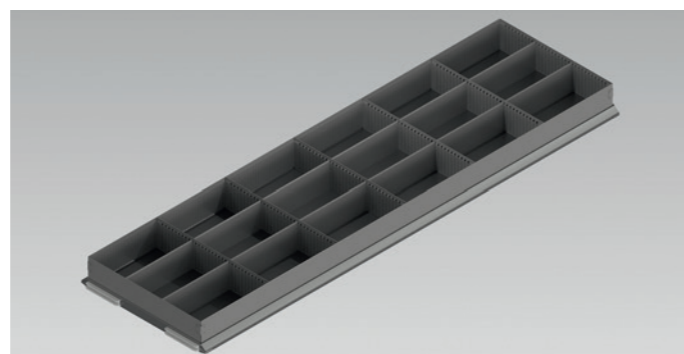
ЯЩИКИ СЕРИИ Б

- Жесткие, без переднего скоса.
- Могут ставиться друг на друга.
- Можно дополнить перегородками и этикетками.



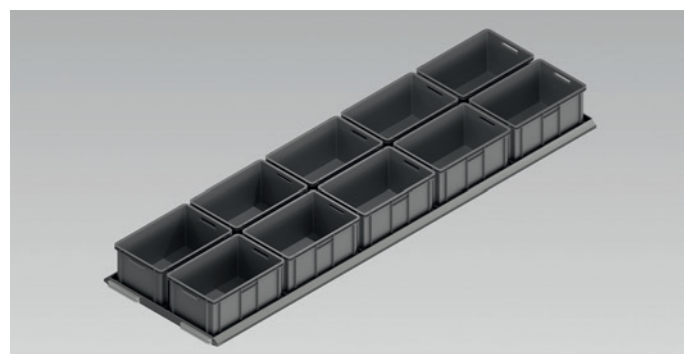
ЯЩИКИ СЕРИИ ИТАЛИЯ

- Жесткие, с передним скосом.
- Могут ставиться друг на друга.
- Можно дополнить перегородками.



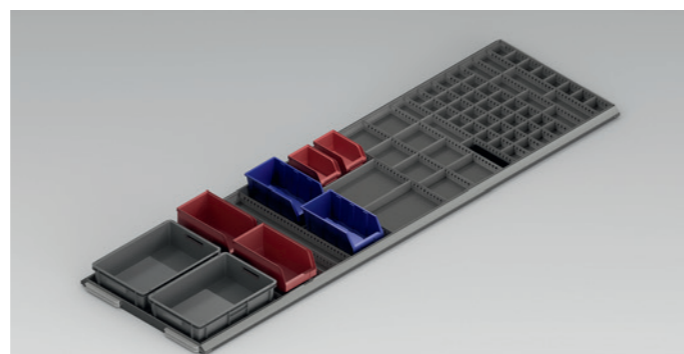
ПЕРЕГОРОДКИ

- Металлические перегородки позволяют формировать ячейки нужного размера



ЯЩИКИ RL-KLT

- Ящики размером 594x396 мм.
- Высотой 148 и 280 мм.



СОВМЕЩАЙТЕ!

- На одной полке можно использовать и ящики разных серий, и перегородки.

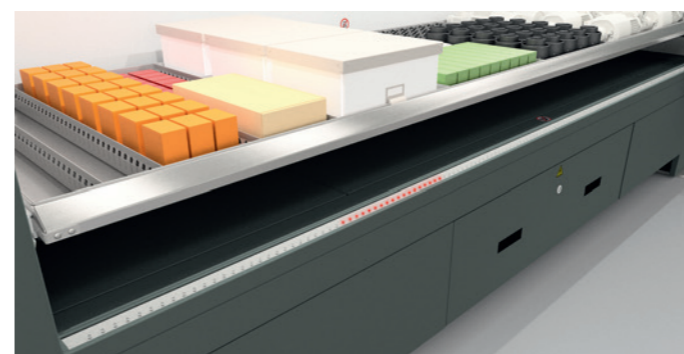
Дополнительное оборудование



СКАНЕР ШТРИХ-КОДОВ

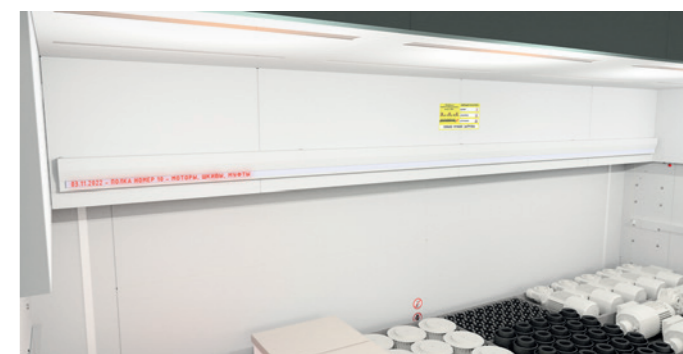


ПРИНТЕР ЭТИКЕТОК



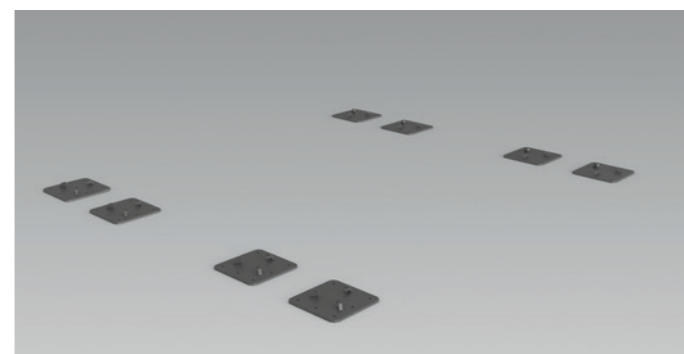
LED ЛИНЕЙКА

- Подсвечивает нужный сегмент зоны выдачи



LED ЭКРАН

- Задаёт координаты.
- Показывает текстовые сообщения



РАСПРЕДЕЛИТЕЛЬНЫЕ ПЛИТЫ

- Необходимы для уменьшения нагрузки на пол.



ПЕРЕМЫЧКА КАРКАСА

- Необходима для складов высотой более 7 метров.

Все Автоматизированные Системы Хранения (АСХ) ДиКом



ДиКом Карусель

- АСХ Элеваторного типа.
- Оптимальное хранение однородных мелких грузов.

до **650** кг
ГРУЗОПОДЪЕМНОСТЬ
кассеты

до **24 000** кг
ГРУЗОПОДЪЕМНОСТЬ



ДиКом Лифт

- АСХ Лифтового типа.
- Оптимальное хранение мелких и средних грузов.

до **1 000** кг
ГРУЗОПОДЪЕМНОСТЬ
полки

до **60 000** кг
ГРУЗОПОДЪЕМНОСТЬ



ДиКом Лифт Н TWIN/MONO

- АСХ Лифтового типа.
- Для хранения листового, сортового проката и профилей, а также оснастки, инструмента и прочих тяжелых грузов.

до **5 000** кг
ГРУЗОПОДЪЕМНОСТЬ
поддона

до **300 000** кг
ГРУЗОПОДЪЕМНОСТЬ

ДИКОМ — ЭТО:

>500

Производимых изделий

1992

Год основания

>90

Точек продаж в России
и ближнем зарубежье

20 000

квадратных метров
производственных
площадей

>2000

Постоянных клиентов

12 000

Тонн переработанного
металла в год

Качество

Под качеством мы понимаем надежность, долговечность, функциональность и продуманность, а также соответствие мировым стандартам.

Традиции

Завод ДиКом работает с 1992 года. Многие сотрудники работают у нас 10, 15, 20 лет. ДиКом — семейное предприятие, дело родителей продолжают и развивают дети.

Развитие

Мы считаем, что развиваться нужно постоянно: будь это ассортимент продукции, технология производства, услуги клиентам или информационные материалы.

Технологии

Наша мебель изготавливается на самых современных станках ведущих мировых производителей. Также мы используем современные системы планирования и управления предприятием.

Забота

Постоянные клиенты — наша гордость и главное достояние. Мы рады, что к нам возвращаются и нашей продукции доверяют. Наши менеджеры одинаково заботятся как о частных, так и о бизнес-клиентах.

Объемы

Наши производственные мощности позволяют изготавливать большие и очень большие заказы.



Мебель для производства

Несколько серий разной «мощности» и функциональности, которые можно комбинировать между собой.



Для гардероба и офиса

Модульные шкафы для любых раздевалок, а также все для удобного рабочего места в офисе.



Стеллажи

Для любых типов грузов: от очень тяжелых до длинномерных. Организуйте хранение на складе, производстве, в архиве.



Хранение и аксессуары

Продумано все до мелочей.

Dikom.ru

Завод металлической мебели
и стеллажей



2022